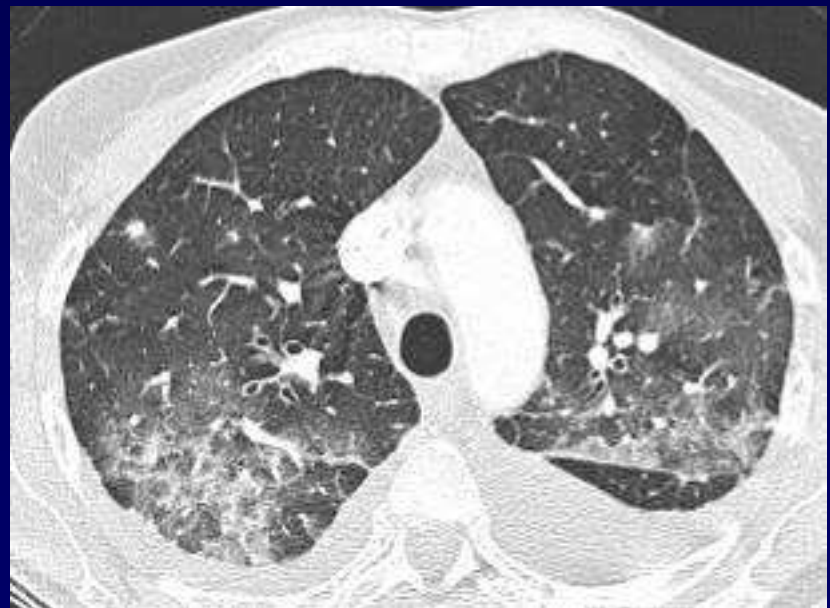


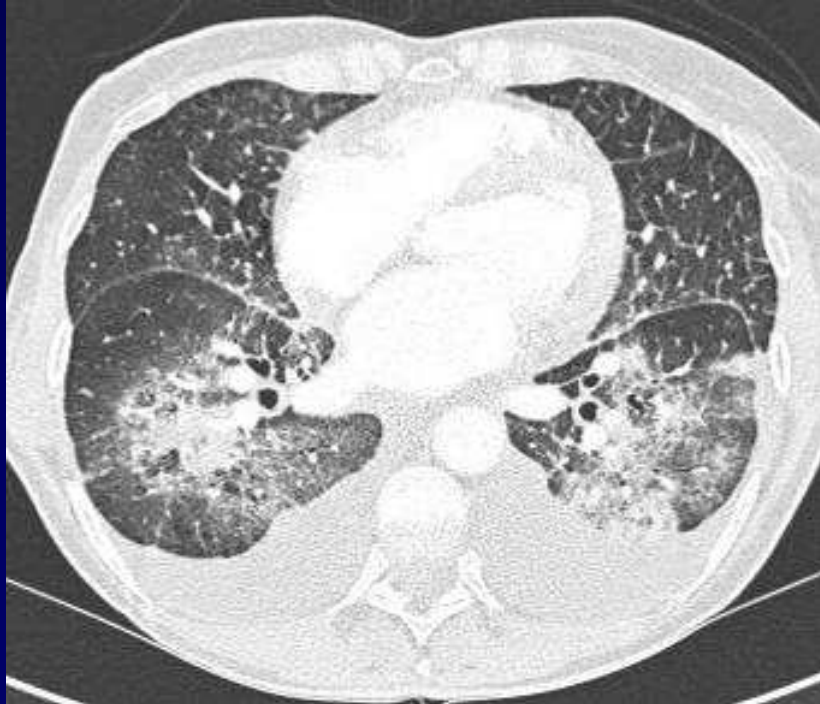
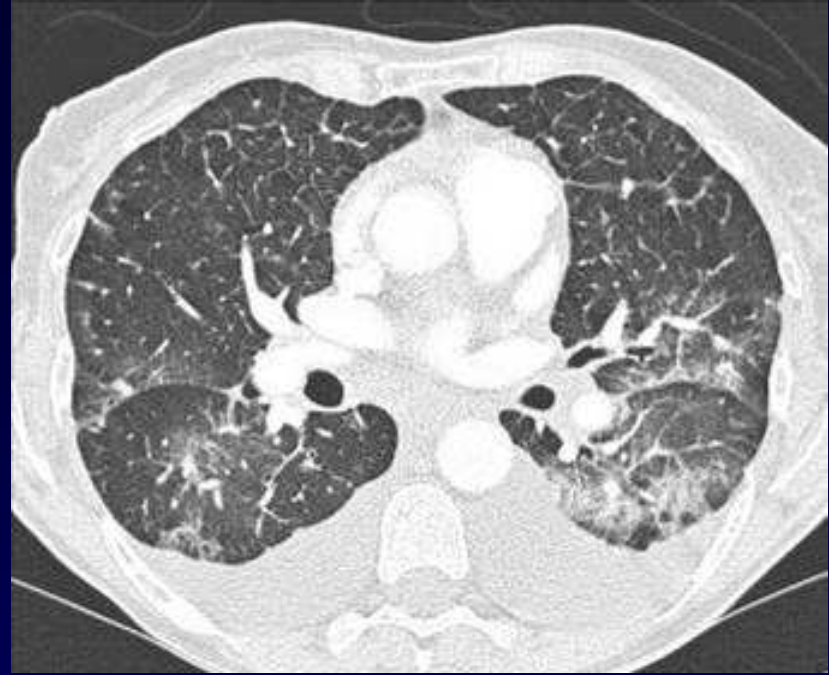


Homme de 58 ans

- Paralysie du sciatique poplité externe:
- Clinique + EMG = Polynévrite
- ATCD Asthme traité par Sérétide depuis 2 ans
- Radio thorax : condensations diffuses
- NFS: PNE 12000
- LBA: Eosinophiles à 85%









- ANCA +++++ MPO
- CPK ++ et Troponine ++
- Echo cardio: FEV diminuée, myocardite



Diagnostic ?



Diagnostic : Churg – Strauss

- Corticothérapie 600 mg/jr , 3 jours
- PNE = N1 en 3 jours
- puis CPK et Troponine
- Puis PNV
- Puis Myocardite
- Endoxan (GERMOP)

Codage : Poumon - Inflammatoire



Discussion

Eosinophilic lung disease
Johkoh Radiology 2000

- **Churg-Strauss et TDM**
- VD: 88%
- Nodules: 56 %
- Ep. Septa IL: 56 %
- Condensations : 44%
- Ep. Paroi bchique: 50 %
- Epanchement Pleural:13 %
- Mais **MYOCARDITE**